



Oprema Ravne

pnevmatika, hidravlika, orodja in tehnološke linije d.o.o.
Koroška cesta 14, 2390 Ravne na Koroškem, Slovenia
T: +386(0)2 870 7940, F: +386(0)2 870 7941
WWW.OPREMARAVNE.SI

TEŽAVE PRI OBRATOVANJU PNEVMATSKIH KLADIV ZARADI NEMAZANJA

IZRAZITO POMANJKANJE MAZANJA - POSLEDICA LOM, IZGLAD PREČNIH RAZPOK - POSLEDICA LOM



HITRA OBRABA, MOČNA OBRABA - NEUČINKOVITO DELOVANJE KLADIVA

Zaradi nustreznega mazanja ali nemazanja vitalnih gibljivih delov pnevmatskih kladiv nastanejo različne poškodbe, vidne na primerih. Z uporabo MAZALKE in kakovostnega MAZIVA dosežemo brezhibno delovanje kladiv in njihovo dolgo življenjsko dobo. Še posebej je potrebno pri izboru maziva paziti pri ekstremno nizke ali visoke temperature okolice v kateri deluje kladivo. Nepravilna izbira ima za posledico pomanjkljivo mazanje ali gorenje olja, takoimenovani „dieseling efekt“.

MAZALKA MAZ 10,20,30,40



ZA „GLADKO“
DOLGOTRAJNO
DELOVANJE

ŠIROK IZBOR

VRTALNIK KLADIV



RAZBIJALNIH KLADIV



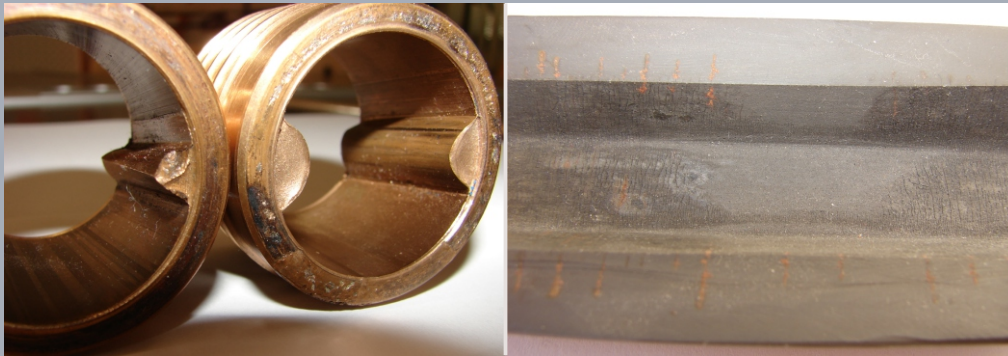


OPrema Ravne

pnevmatika, hidravlika, orodja in tehnološke linije d.o.o.
Koroška cesta 14, 2390 Ravne na Koroškem, Slovenija
T: +386(0)2 870 7940, F: +386(0)2 870 7941
WWW.OPREMARAVNE.SI

TROUBLES IN PNEUMATIC HAMMER RUN DUE LACK OF LUBRICATION

EXTREME LACK OF LUBRICATION - CONSEQUENT BREAKAGE, TRANSVERSE CRACK APPEARANCE - CONSEQUENT BREAKAGE



FAST WEARING, INTENSIVE WEARING - UNEFFICIENT PNEUMATIC HAMMER OPERATION

Due to improper or omitted lubrication of vital Pneumatic Hammer moving parts, different on examples shown damage will appear. Using LUBRICATOR MAZ with proper grade top quality LUBRICANT, we achieve perfect Pneumatic Hammer run and long lifetime. Choosing proper oil grade, special care should be taken at extremely low or high Rock Drill operating ambient temperature. Unproper selection will as consequence cause poor lubrication or oil burning (so called "dieseling efect")

LUBRICATOR MAZ 10,20,30,40



FOR „SMOOTH“
LONG TERM
OPERATION

WIDE SELECTION OF
ROCK DRILLS



PICK HAMMERS

